

# Wohnsiedlung Staffeleggstrasse Schönenwerd

## Lage

In der Gemeinde Schönenwerd, am östlichen Ortsausgang Richtung Aarau gelegen, wird die ausserordentlich bewohnerfreundliche Wohnsiedlung Staffeleggstrasse realisiert.

Jede der grosszügig dimensionierten Wohnungen verfügt zusätzlich, nebst einem Vorratskellerabteil, über einen eigenen ca. 18 m<sup>2</sup> grossen Wasch- und Hobbyraum im Untergeschoss, die Dachwohnungen zusätzlich über eine ca. 18 m<sup>2</sup> grosse Galerie.

Im Gartenbereich besitzt jeder Wohnungseigentümer einen eigenen Pflanzplatz mit einem gedeckten Sitzplatz bzw. Gartenhaus.

Jede Liegenschaft besitzt eigene Spielplätze und ein gemeinsames gedecktes Spielhaus.

Schulanlagen für alle Altersstufen, ausgenommen Oberstufe, die Sportanlagen der Gemeinde und die umgebaute attraktive Badi sind zu Fuss in 5 Minuten erreichbar, Dorfzentrum und Bahnhof in ca. 10 Minuten.

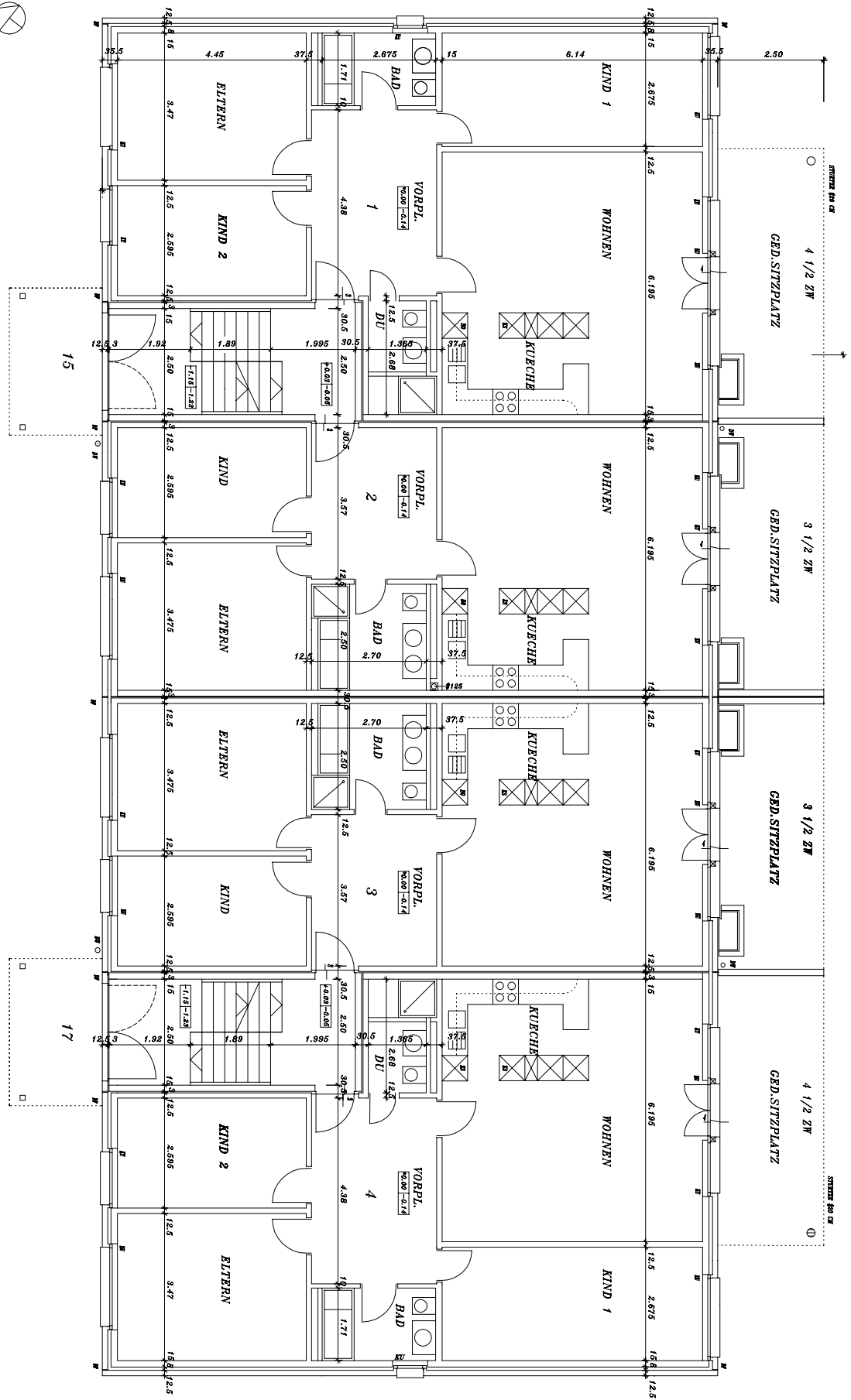
Unmittelbar neben dem Grundstück befindet sich eine Bushaltestelle der Buslinie Gretzenbach-Aarau. Zu den Hauptverkehrszeiten wird der Bahnhof von Aarau im 15 Minuten-Takt in 10 Minuten erreicht.

Mit dem Auto in 10 Minuten auf der Autobahn Richtung Zürich, Bern, Basel oder Luzern.

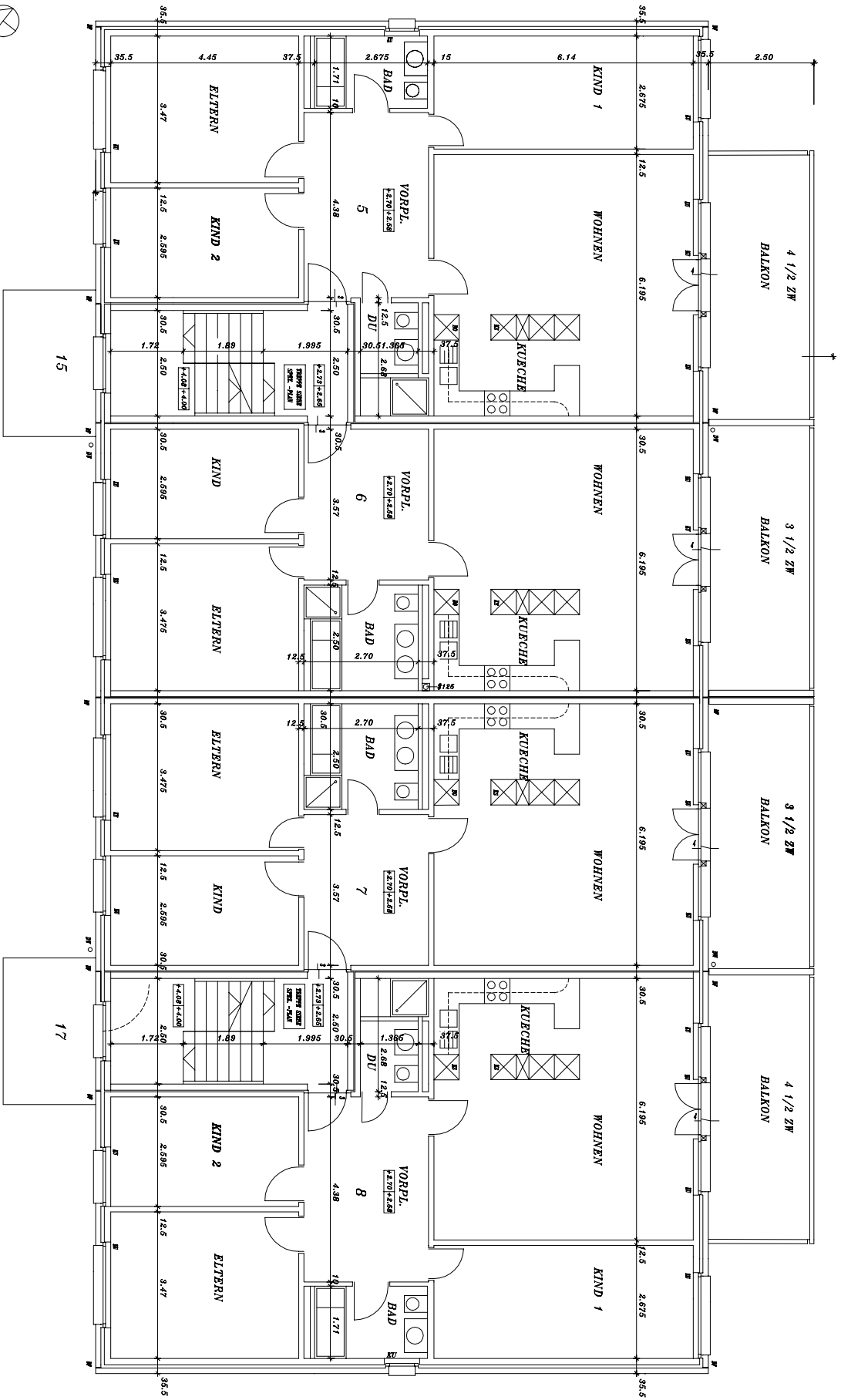
Bauherr:  
Immobilien Lochmatt AG  
Badstrasse 10  
5012 Schönenwerd  
Tel: 062 858 6000

Architekt:  
Walter Stegmaier  
Haselweg 14  
5012 Schönenwerd  
Tel: 062 849 3834

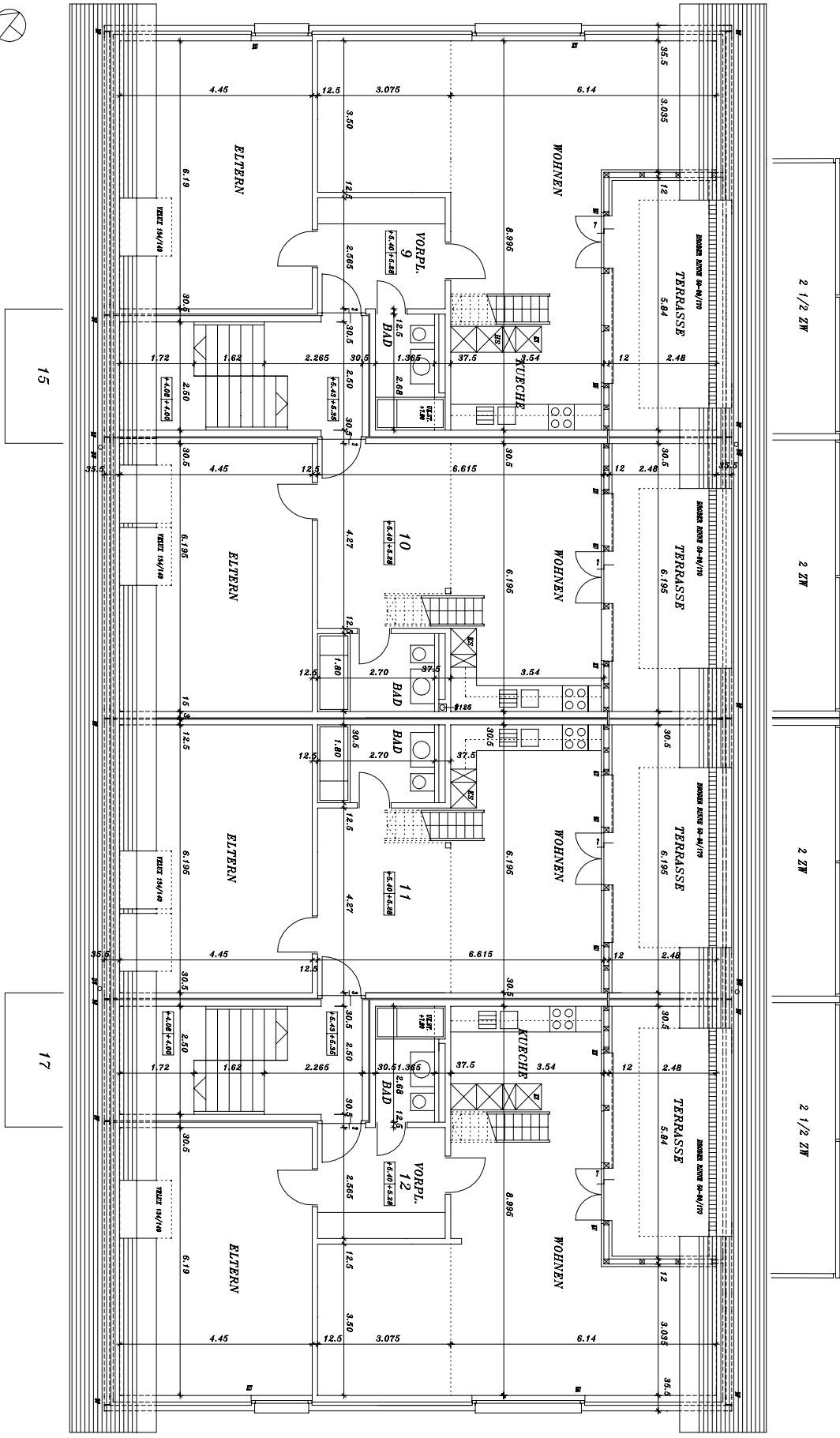
WOHNSIEDLUNG STAFFELGASSE STRASSE SCHOENENWERD - ERDGESCHOSS MSTB 1:125



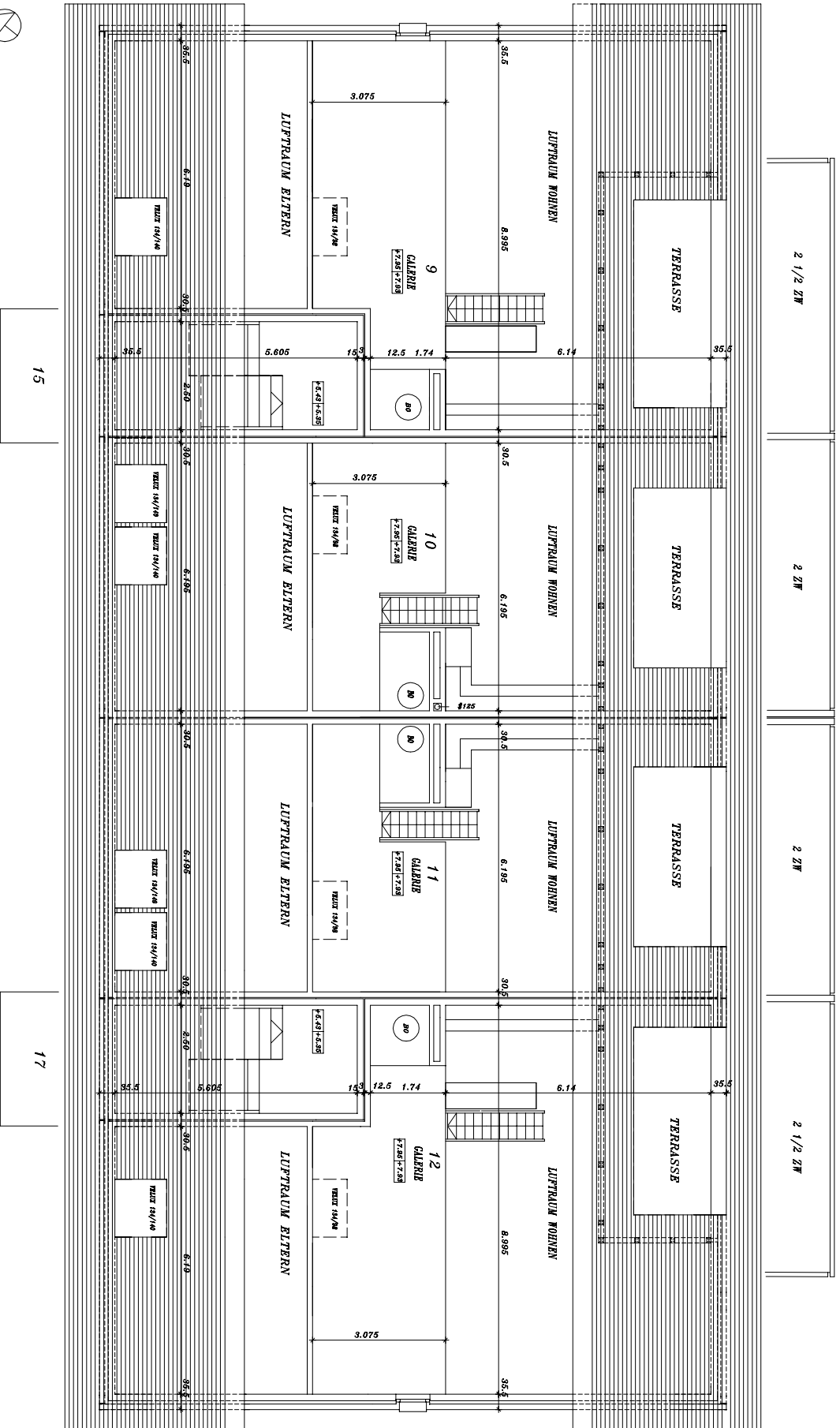
WOHNSIEDLUNG STAFFELGASSE SCHOENENWERD - OBERGESCHOSS M5TB 1:125



WOHNSIEDLUNG STAFFELGEGASSE SCHOENENWERD - DACHGESCHOSS MSTB 1:125



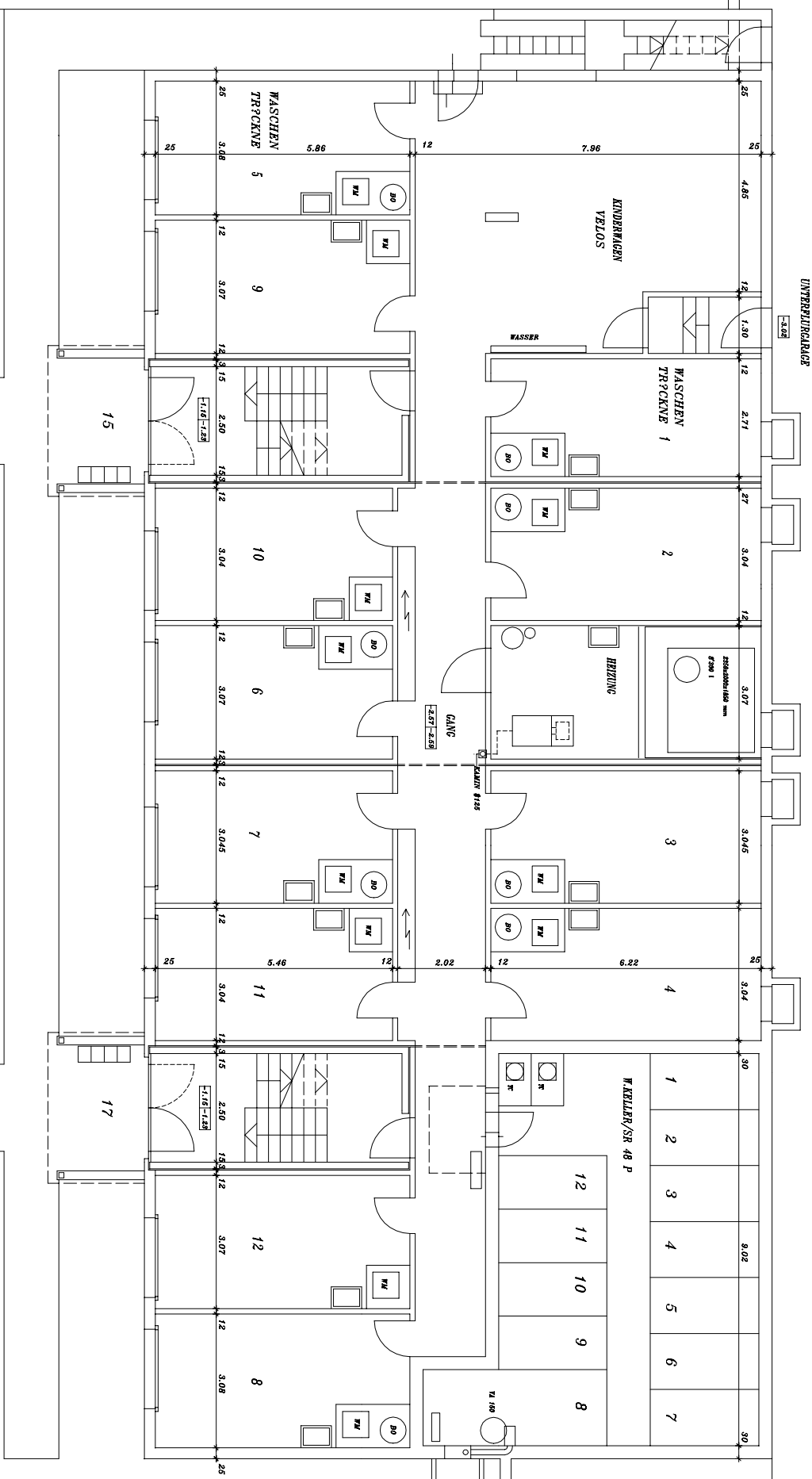
WOHNSIEDLUNG STAFFELGEGASSE SCHOENENWERD - GALERIEGESCHOSS MSTB 1:125



15

17

WOHNSIEDLUNG STAFFELEGGSTRASSE SCHOENENWERD - UNTERGESCHOSS MSTB 1:125



F-148

F-148

WOHNSIEDLUNG STAFFELEGGSTRASSE SCHOENENWERD - UNTERFLURGARAGE MSTB 1:150

